

Within Lower CTA (C) Brussels:

BRUSSELS CONTROL 128.20

(AFIS)

VDF

ST. HUBERT RADIO 119.70 123.50 (fr)

EBSH

Elev 1847'/563m

N50 02.2
E005 24.3

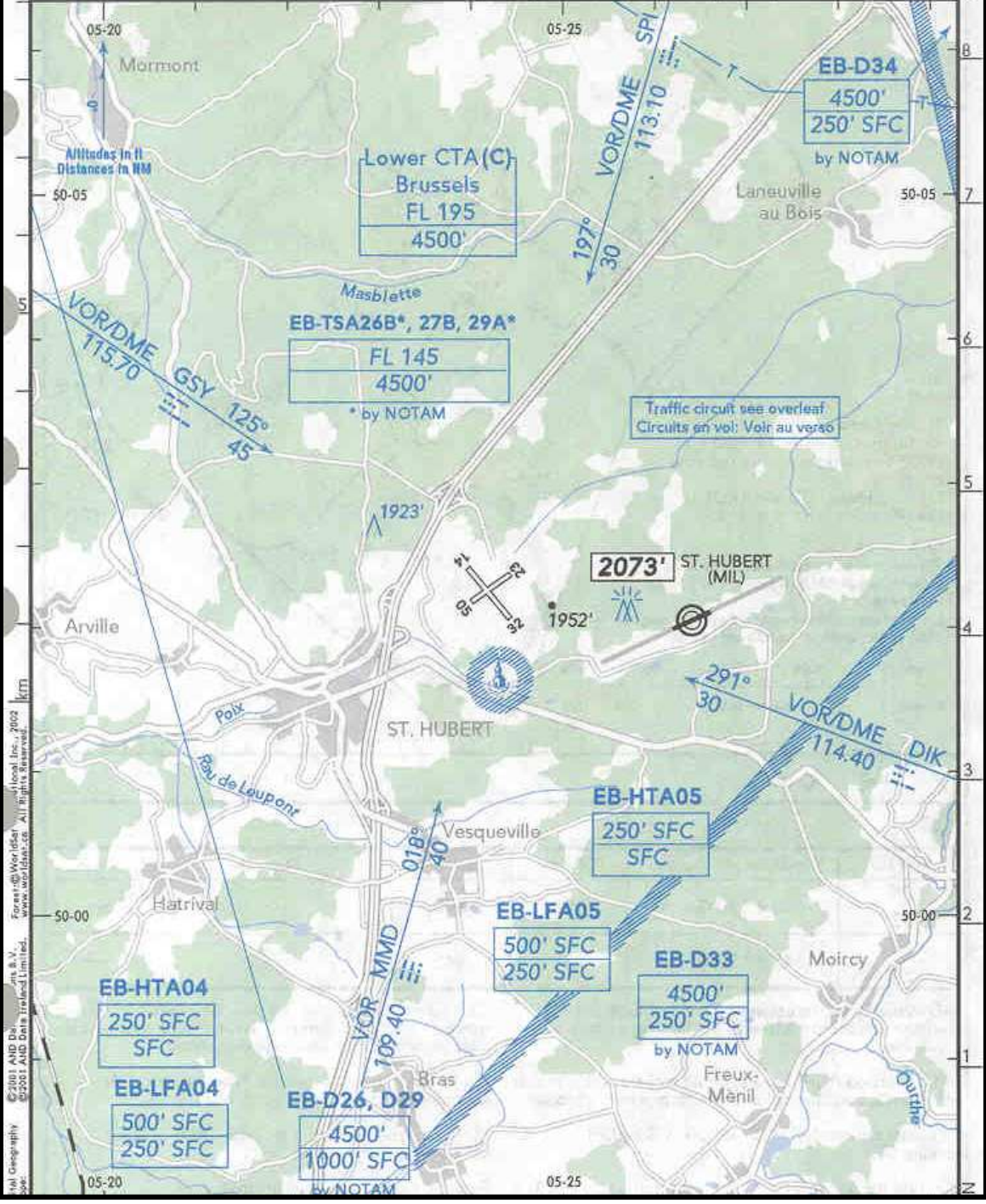
ST. HUBERT

BELGIUM

1.4 NM NE St. Hubert

RWY	ILS	RWY	ILS

SCALE 1:100 000

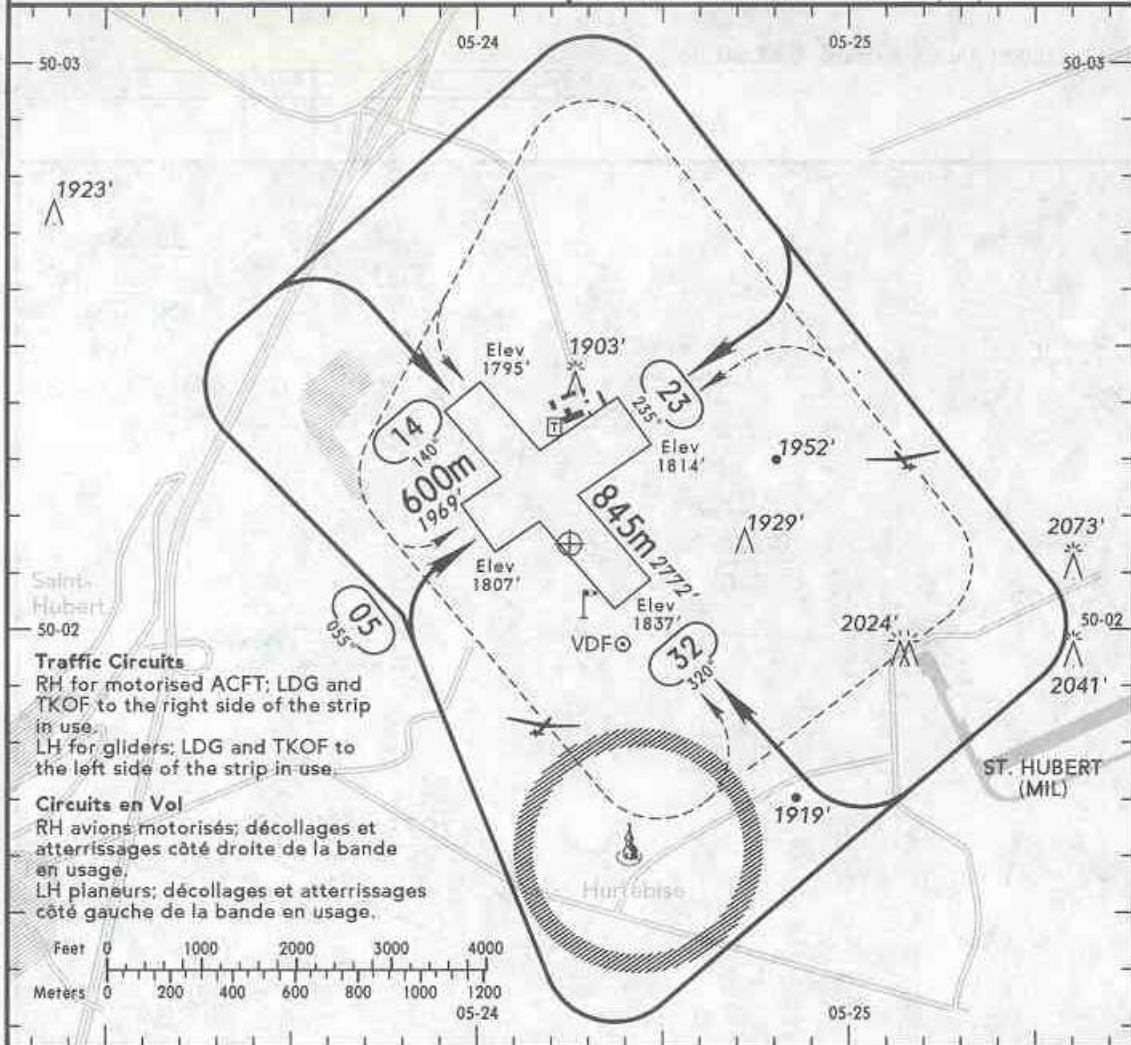


© 2001 AND Data Services, Inc. & V. All rights reserved.
 © 2001 AND Data Services, Inc. & V. All rights reserved.
 © 2001 AND Data Services, Inc. & V. All rights reserved.

ST. HUBERT
BELGIUM



(FIS)
BRUSSELS INFORMATION **126.90** (CIV)
BELGA INFORMATION **129.32** (MIL)

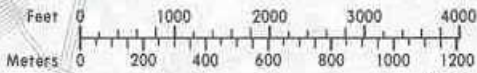


Traffic Circuits

RH for motorised ACFT; LDG and TKOF to the right side of the strip in use.
LH for gliders; LDG and TKOF to the left side of the strip in use.

Circuits en Vol

RH avions motorisés; décollages et atterrissages côté droite de la bande en usage.
LH planeurs; décollages et atterrissages côté gauche de la bande en usage.



RWY No	Dimension (m) - Surface	TORA (m)	LDA (m)	Strength	Lights
05	600 x 190 Grass	600	600		—
23					
14	845 x 150 Grass	845	845		—
32					

AD available for aeroplanes, provided their characteristics are compatible with the landing surface available.

L'aérodrome est disponible pour aéronefs à condition que les caractéristiques de l'aéronef sont compatibles avec la surface d'atterrissage disponible.

All motorised ACFT have to avoid a circle with a radius of 400m around the spire of the church of Hurtebise.

Les avions motorisés doivent éviter un cercle de 400m autour de l'église d'Hurtebise.

Weather minima for TKOF & LDG: VIS 1500m, ceiling 500'.

Minimums météorologiques pour TKOF & LDG: VIS 1500m, plafond 500'.

Ground movements to the right for motorised ACFT.

Roulage à droite pour avions motorisés.