

EBNM
Elev **594'** / 181m
N50 29.3
E004 46.1

SUARLEE
BELGIUM

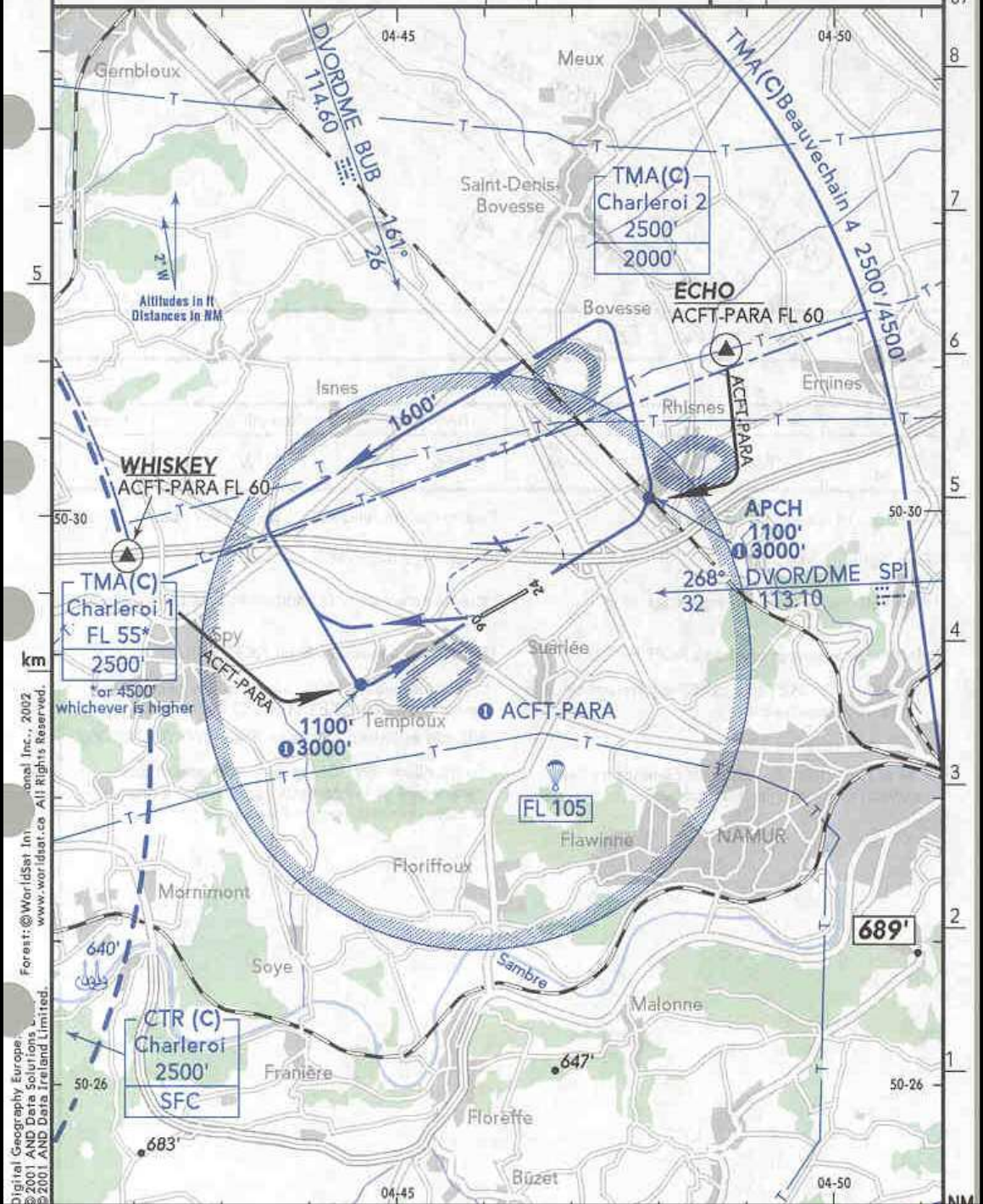
4 NM NW Namur

(AFIS)

NAMUR RADIO **118.00** (fr, en)

RWY	ILS	RWY	ILS

SCALE 1:100 000



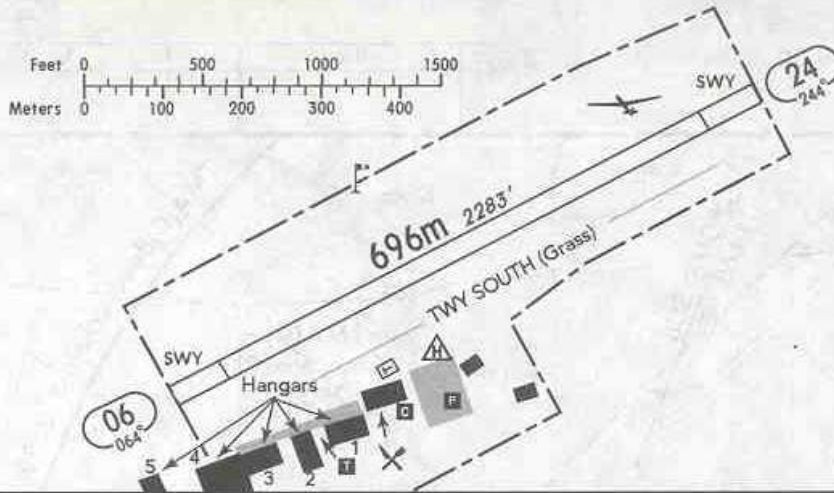
Digital Geography Europe
© 2001 AND Data Solutions
© 2001 AND Data Ireland Limited.
Forest: © WorldSet International Inc., 2002
www.worldset.ca All Rights Reserved.

SUARLEE
BELGIUM



(FIS)

BRUSSELS INFORMATION 126.90



RWY No	Dimension (m) - Surface	TORA (m)	LDA (m)	Strength	Lights
06 24	696 x 27 Grass	696	696	2t A UW	—

ACFT are to taxi via TWY South only.

Roulage avions uniquement par le TWY Sud.

Parachuting in VMC.

Parachutage dans VMC.

Avoid overflight of AD during parachuting.

Eviter le survol de l'AD pendant activité parachutage.

Noise abatement procedures ACFT-PARA:

Procédures à moindre bruit ACFT-PARA:

- At points WHISKEY and ECHO a different altitude up to 1000' can be exist.
- ARR RWY 06/24 at 3000'.
- After TKOF RWY 06, establish compulsory flight conditions, then right turn and follow the highway.

- Une différence de 1000' plus ou moins peut exister sur les points WHISKEY et ECHO.
- Altitude estimée d'entrée en finale RWY 06/24: 3000'.
- En décollage RWY 06, après établissement des paramètres de vol corrects, léger virage à droite et suivre impérativement l'autoroute.